

# Cezanne-kiállítás világítási berendezése



# Cezanne-kiállítás világítási berendezése

**Paul Cezanne (1839-1906)**

**Szépművészeti Múzeum**

**Cézanne és a múlt  
Hagyomány és alkotóerő**

**2012. Okt. 26 – 2013. Febr. 17.**





# Cezanne-kiállítás világítási berendezése





# Cezanne-kiállítás világítási berendezése

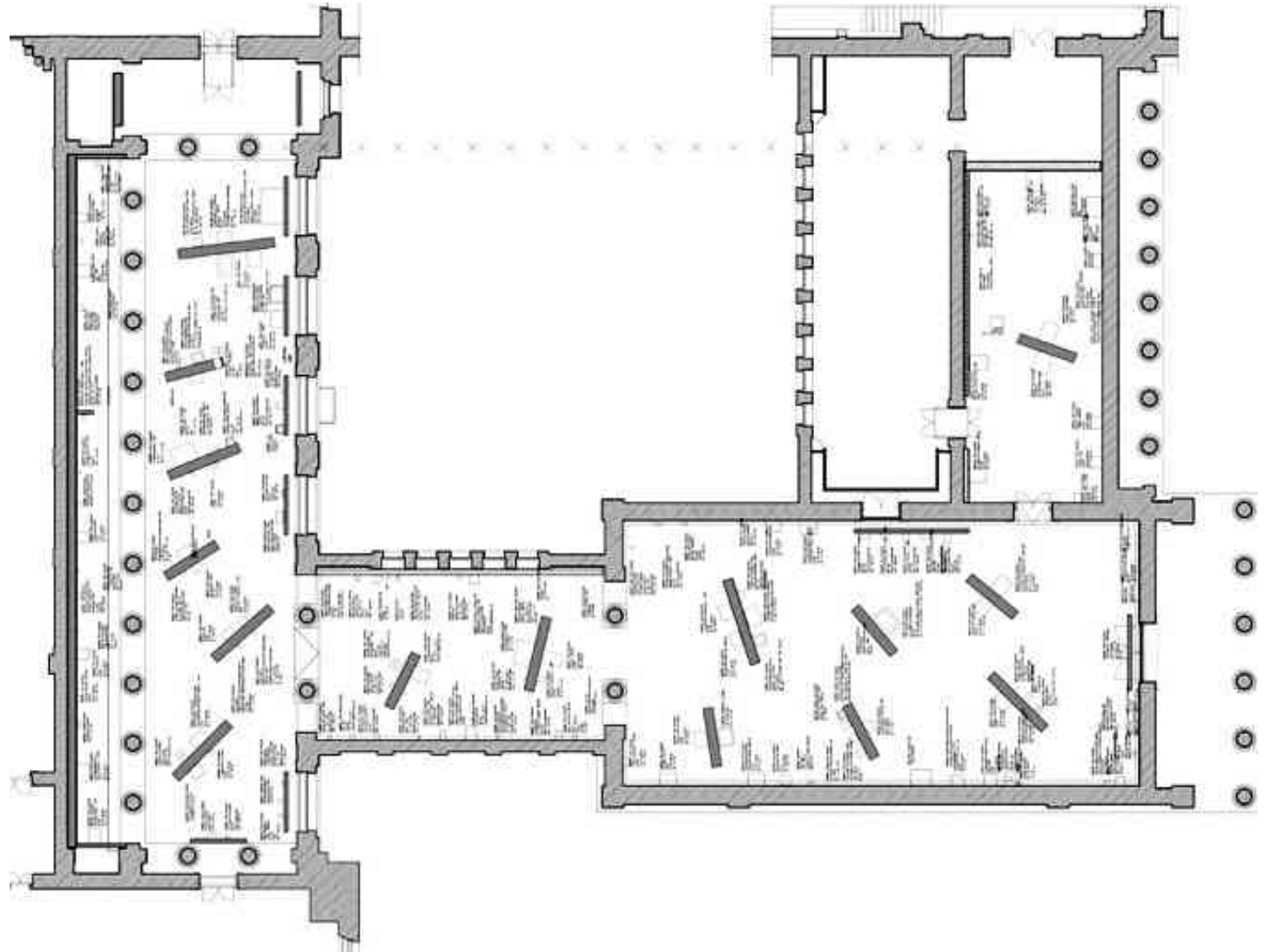


# Cezanne-kiállítás világítási berendezése



# Cezanne-kiállítás világítási berendezése

## Alaprajz





# Cezanne-kiállítás világítási berendezése

## Elvárások:

„Provence-i, szórt,  
természetes  
fényviszonyok”

„Ne sárguljon be  
szabályozáskor a fény  
színe”

„Szpot fényhatás  
kerülése”

olajfestmény max 200lx  
grafika max 50lx



Narmer Építészeti Stúdió látványterve a kiállítási térről.

# Cezanne-kiállítás világítási berendezése

**Elvárások:**

**Jó színvisszaadás**

**Szabályozás során ne változzon a fény színhőmérséklete**

**Ne legyen UV és IR terhelés**

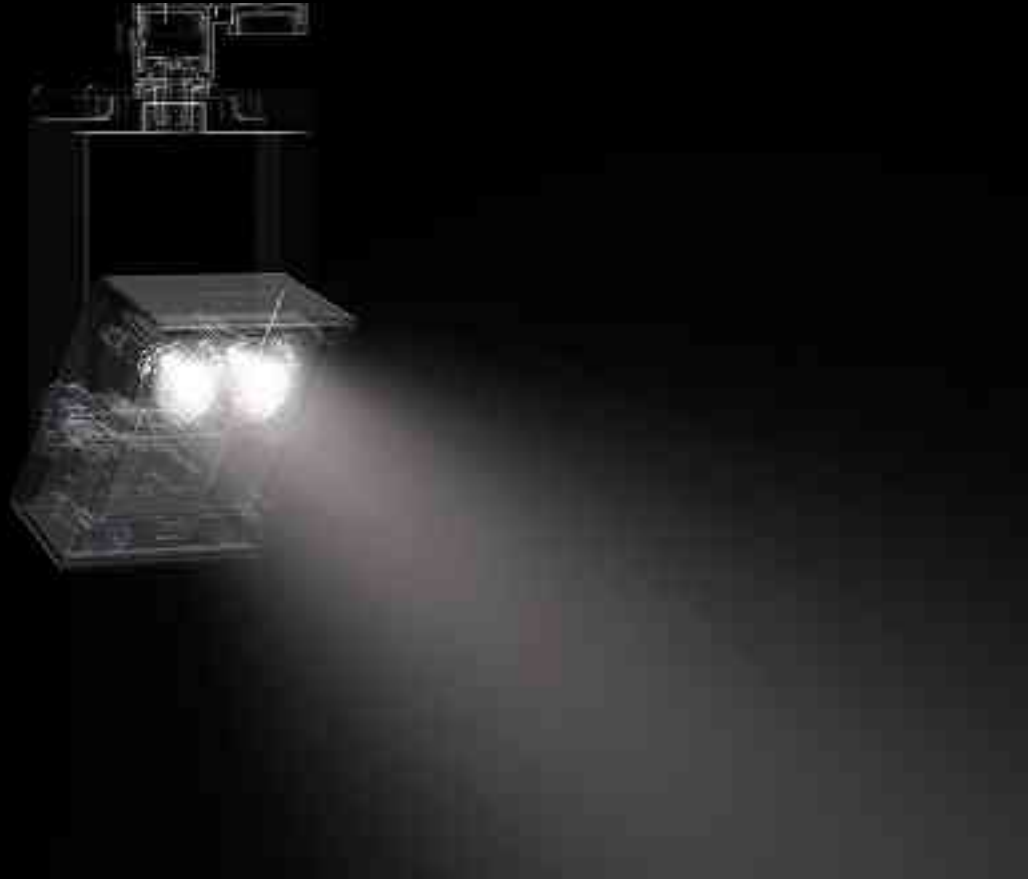
**Kis karbantartási igény**



**Narmer Építészeti Stúdió látványterve a kiállítási térről.**

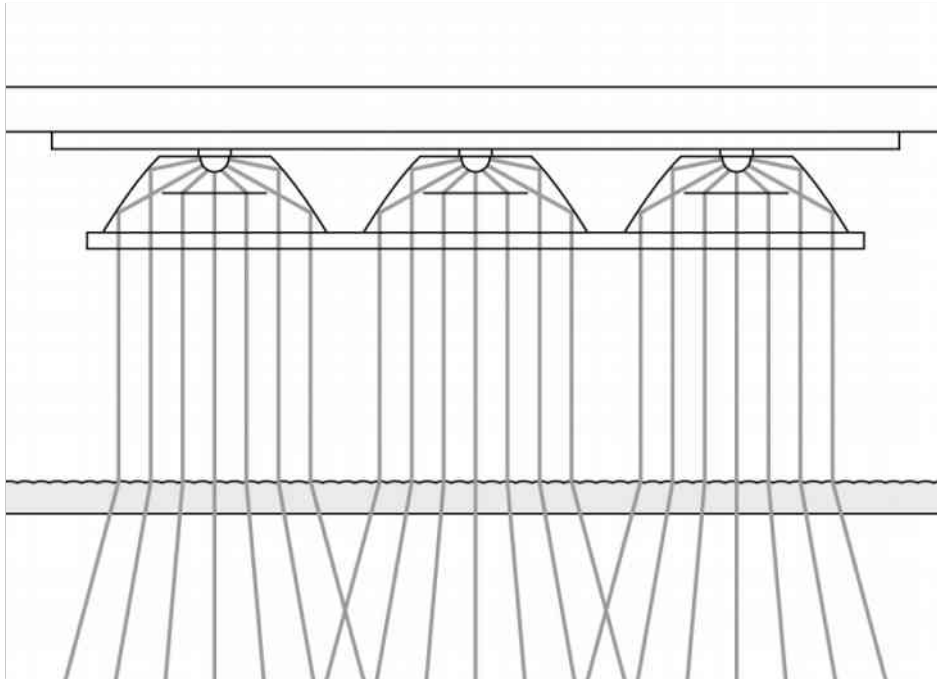


# Cezanne-kiállítás világítási berendezése

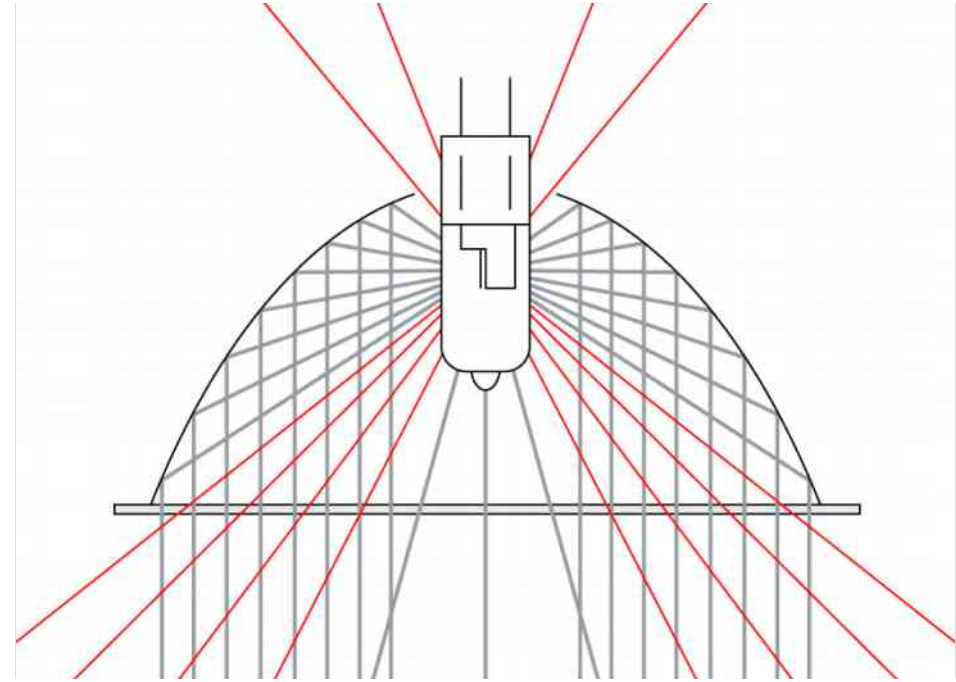


# Cezanne-kiállítás világítási berendezése

## LED optikai rendszer: Vetítés és tükrözés



**Vetítés**

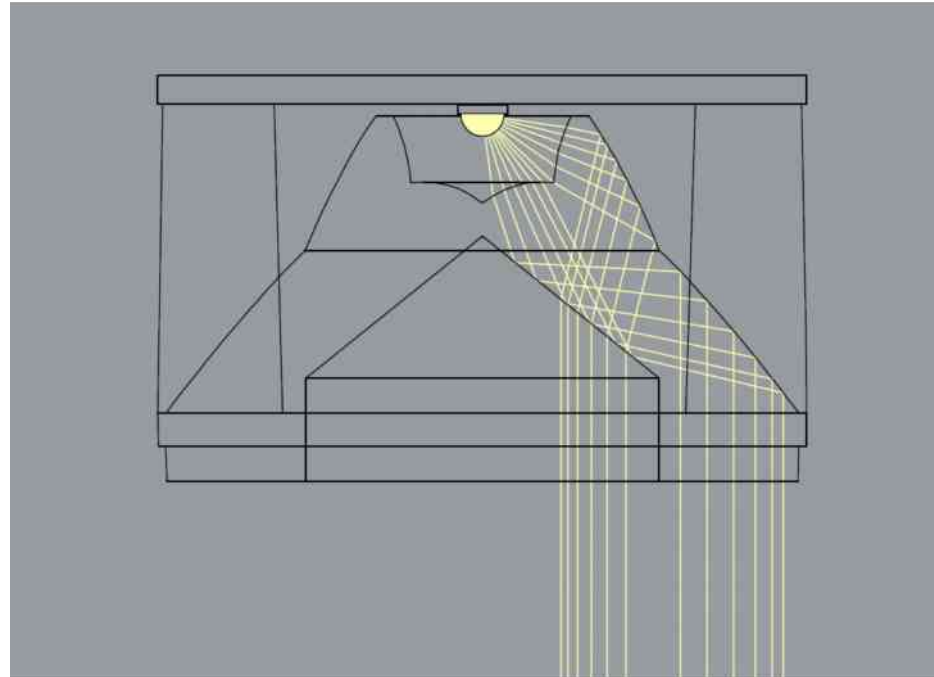


**Tükrözés**

# Cezanne-kiállítás világítási berendezése

## LED optikai rendszer: Vetítés - kollimátor lencse

A kollimátor lencse a kiváló belső reflexiót kihasználva kis veszteséggel hoz létre igen keskeny fényeloszlást.





# Cezanne-kiállítás világítási berendezése

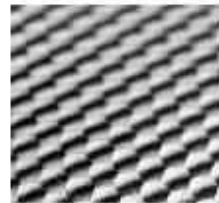
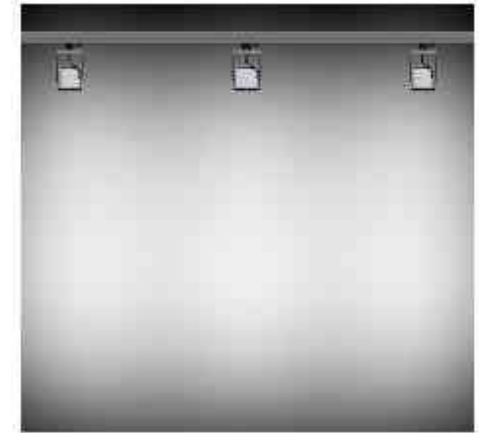
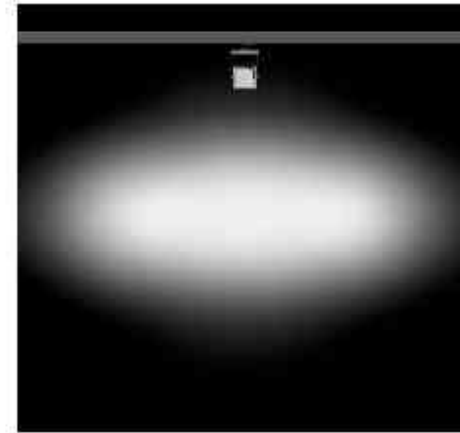
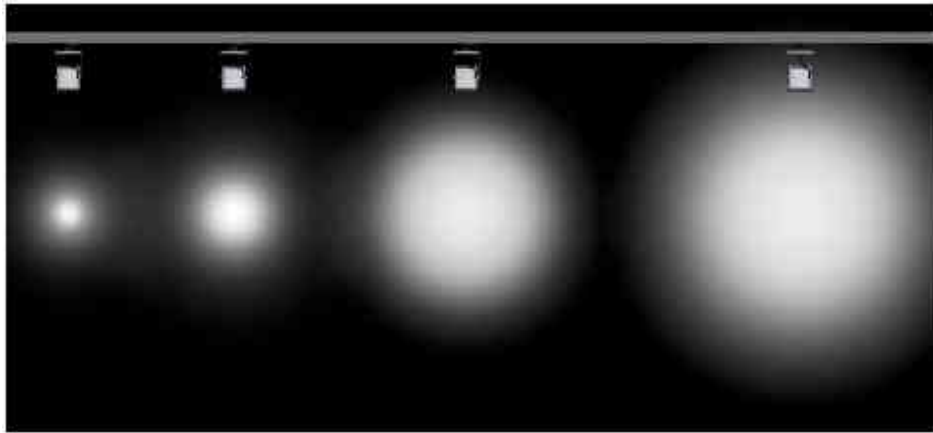
## LED optikai rendszer: Vetítés - kollimátor lencse

**Kiemelő világítási  
eszközökben használt  
irányított fény  
létrehozására az ERCO  
kifejlesztette saját optikai  
rendszerét.**



# Cezanne-kiállítás világítási berendezése

## LED optikai rendszer minden világítási feladatra



**Igen keskeny**  
félérték szög:  $<10^\circ$   
**Keskeny**  
félérték szög :  $10^\circ-20^\circ$

**Közepes**  
félérték szög :  $25^\circ-35^\circ$   
**Széles**  
félérték szög :  $>45^\circ$

**Oval flood**  
félérték szög:  
 $20^\circ-60^\circ$  -ig

**Lencsés falvilágító**  
függőleges felület

# Cezanne-kiállítás világítási berendezése

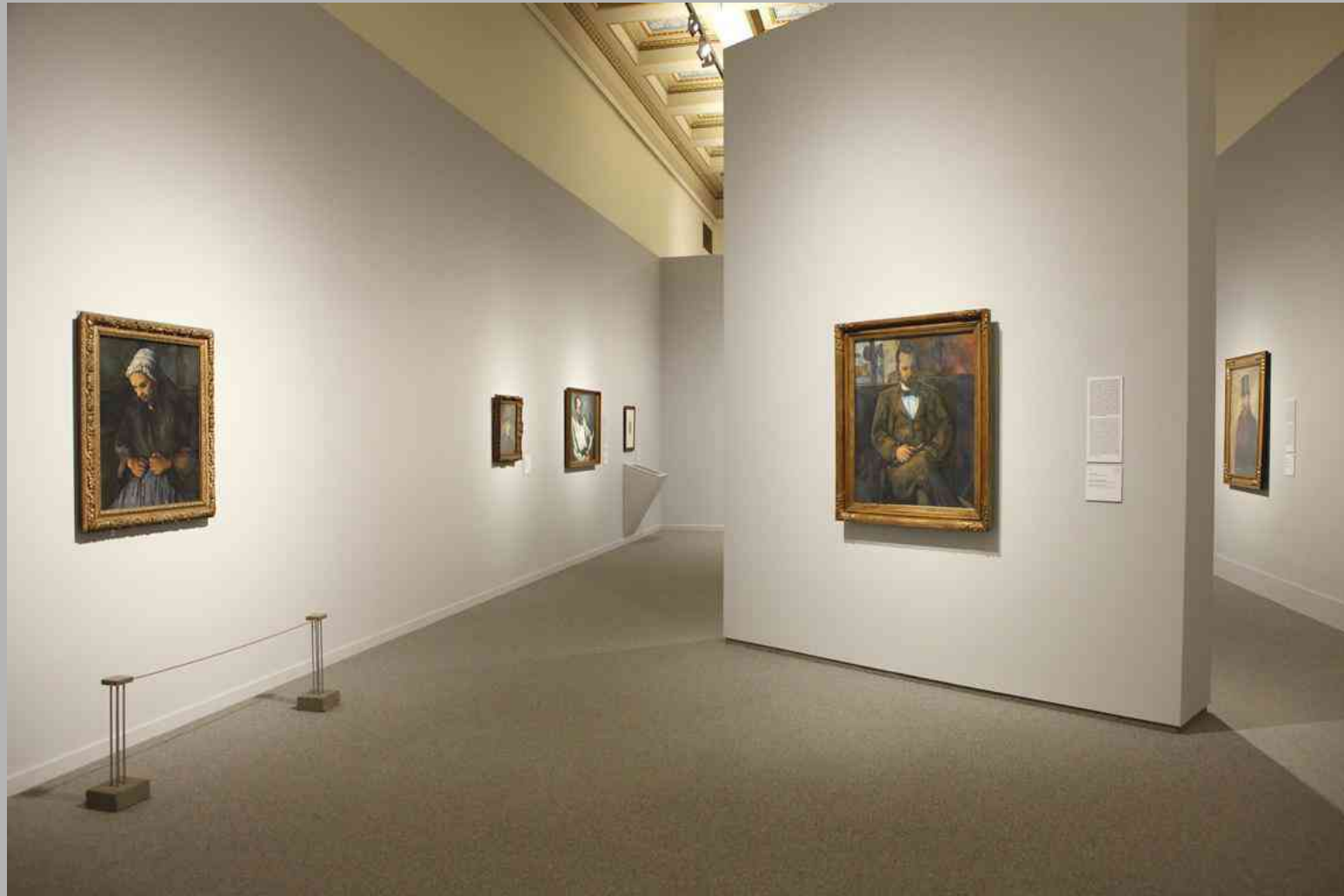




# Cezanne-kiállítás világítási berendezése



# Cezanne-kiállítás világítási berendezése



# Cezanne-kiállítás világítási berendezése





# Cezanne-kiállítás világítási berendezése



# Cezanne-kiállítás világítási berendezése

**Köszönöm a figyelmet!**

**Farkas János**  
lighting designer

