

Közvilágítás térbeli- és időbeli korlátozása az elosztó szemével

LII. Közvilágítási Ankét – 2023 Cegléd

Dolgos Szilárd



Önkormányzatok helyzete



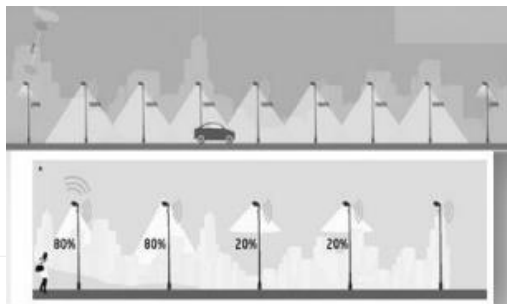
Állalat	Tarifatípus	Bekötés
Baj....	ES_A2KZV_R	880...
Tar....	ES_A2KZV_R	880...
Lip....	ES_A2KZV_R	890...
Nag....	ES_A2KZV_R	890...
Hím....	ES_A2KZV_R	890...
Ves....	ES_A2KZV_R	900...
Pét....	ES_A2KZV_R	901...
Döb....	ES_A2_KZV	910...
Nag....	ES_A2KZV_R	910...
Sze....	ES_A2KZV_R	910...
Boc....	ES_A2_EN	910...
Taj....	ES_A2KZV_R	132...
Pec....	ES_A2KZV_R	138...

**217/2022. (VI. 17.)
Korm. rendelet
a veszélyhelyzet
ideje alatt az
egyetemes
szolgáltatásra
jogosultak körének
meghatározásáról**



**Vészhelyzeti rendelkezés!
Mi lesz utána??
VET 50§ (4)**

Első reakciók



From: Pénzügy [REDACTED]
Sent: Friday, November 11, 2022 1:08 PM
To: [REDACTED]
Subject: Hálózathasználati szerződés megszüntetése- információkérés

Tisztelt [REDACTED]

Telefonos megbeszélésünk alapján a segítséget kérem a következőkben:

2023.01.31-ig [REDACTED] Község Önkormányzata felmondta a [REDACTED] el érvényben lévő Teljes ellátású közvilágítási célu villamosenergia adásvételi szerződésünket finanszírozhatatlanság miatt.

Ahhoz, hogy ténylegesen szüneteljen a szolgáltatás információink szerint fel kell mondanunk a Hálózathasználati szerződést is.

Sajnos nem találok az eredeti szerződés példányát, a rendelkezésemre álló információk szerint:

Mérési pont azonosító: HUK [REDACTED]

Szerződésszám (?) [REDACTED]

Kérdéseim:

- A fentiekben kívül van-e még bármire szükség a szolgáltatás felmondásához/szüneteltetéséhez?
- A felmondási határidő 30 nap?
- Mi történik, ha a Hálózathasználati szerződés előbb szűnik meg, mint az Energiakereskedelmi?
- Van egy érvényben lévő határozott idejű karbantartási szerződésünk 2023.12.31-ig, ez nyilván érvényben marad.

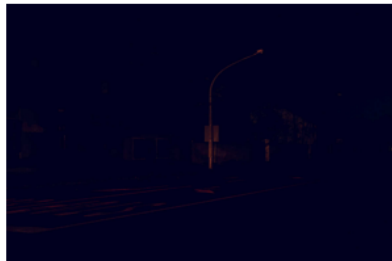
Megbeszélésünk szerint elég, ha felhív a jövő hét elején [REDACTED] telefonszámon, akkor nem szükséges az írásbeli válasz.
Segítségét előre is köszönöm.

Üdvözzel:

[REDACTED]
pénzügyi ügyintéző



Közvilágítás térbeli korlátozása



Közvilágítás időbeli korlátozása

Feladatok beazonosítása

Térbeli korlátozás

Alapvetően az egyes lámpatestek világításának megszüntetése PIACI tevékenység

E.ON nem vesz részt tevékenyen ebben, VISZONT a kapcsolódó dokumentumokat rendelkezésre kell bocsájtania a kivitelezőnek

55 igény jelent meg – 35 megvalósult amiből mindössze 2 volt E.ON kivitelezés

Időbeli korlátozás

A közvilágítást kapcsoló vezérlés idejében történő módosítás - mivel az a közvilágítási elosztóhálózat része – ELOSZTÓI tevékenység, azonban a módosítások költségviselője az Önkormányzat

111 igény jelent meg – 41 megvalósult (egyelőre)

meglévő smart rendszerrel a kikapcsolás elvégezhető lehet



Jogi háttér



11/1985. (XI. 30.) IpM rendelet óta nincs ami egyben szabályozná a közvilágítást

2011. évi CLXXXIX. törvény (a továbbiakban: Ötv.) 13. § (1) bek. 2. pontja alapján az **önkormányzat feladata** többek között a **közvilágításról való** gondoskodás

A közvilágítás fogalmát a villamos energiáról szóló 2007. évi LXXXVI. törvény úgy határozza meg, hogy **Közvilágítás**: a külön jogszabályban meghatározott területnek a közlekedés-, köz- és vagyonbiztonság érdekében szükséges összefüggő, rendszeres, meghatározott időtartamú, villamos üzemű megvilágítása; (3. § 39.)

Elosztói Üzletszabályzatunk tartalmazza, hogy „A közvilágítási berendezés közvilágítási naptártól eltérő üzemidejének jóváhagyására a jegyző az illetékes.” (7.9. pont)

Ezt a rendelkezést analóg módon alkalmazzuk az önkormányzat által kijelölt lámpatestek leszerelés nélküli kikapcsolására vonatkozó kérelem esetén is .

(az ELMŰ Hálózati Kft. Üzletszabályzatában még nincs ilyen rendelkezés)

Bekért dokumentumok, rendeleti módosítás

A fentiek alapján a közvilágítás korlátozási igény elbírálásához az alábbiak szükségesek:

- **a jegyző által aláírt nyilatkozat (nyilatkozat-mintát csatoltunk),**
- a helyileg illetékes **rendőrkapitányság**, valamint a területileg illetékes **közútkezelő** a **jóváhagyása** * a közvilágítás korlátozásához tekintettel arra, hogy a közvilágítás alapvető funkciója a köz- és vagyonbiztonságnak, valamint a közlekedés biztonságának garantálása,
- **felelősségvállalás** a közvilágítás korlátozásából eredő esetleges balesetekért, személyi és dologi káreseményekért,
- a közvilágítás korlátozásához kapcsolódóan felmerülő **költségek viselésének vállalása,**
- az érintett **lakosság** előzetes és a közvilágítás korlátozása alatti szükség szerinti megfelelő **tájékoztatása** a közvilágítás korlátozásáról, ill. az azzal összefüggő eseményekről, körülményekről.

*** , A közvilágításnak tehát biztosítani kell a közlekedés-, köz- és vagyonbiztonságot, egyébként nem beszélhetünk (szabályos) közvilágításról.**

Ha a jelzett szervek nem adnak jóváhagyást, nem teljesíthető a közvilágítás korlátozása: ebben az esetben ugyanis a rendőrség és a közútkezelő nem látja biztosítottnak a közlekedés-, köz- és vagyonbiztonságot közvilágítás korlátozás mellett. Az önkormányzat így nem teljesítené a közvilágításról való gondoskodási kötelezettségét, jogsértően járna el, mi pedig, mint az üzemeltetési szerződés vállalkozói a Ptk. 6:240. § (2) bekezdése alapján kötelesek vagyunk megtagadni az olyan megrendelői utasítás végrehajtását, ami jogszabály vagy hatósági határozat megsértéséhez vezetne, vagy veszélyeztetné mások személyét vagy vagyonát.

Bekért dokumentumok, rendeleti módosítás

449/2022. (XI. 9.) Korm. Rendelet

- Önkormányzat saját hatáskörbe a közvilágításának időtartamával, illetve mértékével kapcsolatos kérdéseket rendeletben szabályozhatja.
 - Felelősségként deklarálja, hogy a közvilágításra vonatkozó helyi működési rendet közbiztonsági, vagyon- és személyvédelmi, valamint közútbiztonsági szempontokra figyelemmel kell megalkotni.
 - Nem alkalmazható a közvilágítási üzemeltetési engedély, illetve semmis a **villamosenergia-vásárlási** vagy **villamosenergia-vételezési** szerződés mindazon rendelkezése, amely a közvilágítással kapcsolatos közbiztonsági kérdésben bármely szerv vagy hatóság jóváhagyását vagy véleményének beszerzését írja elő.
-
- **a Kormányrendelet alapján hozott**, a település közvilágításának időtartamával, illetve mértékével kapcsolatos szabályokról szóló **helyi önkormányzati rendelet megküldése/megadása** ,
 - a közvilágítás korlátozásához, annak későbbi megszüntetéséhez kapcsolódóan felmerülő **költségek viselésének vállalása**,
 - az érintett **lakosság** előzetes és a közvilágítás korlátozása alatti szükség szerinti megfelelő **tájékoztatása** a közvilágítás korlátozásáról, ill. az azzal összefüggő eseményekről, körülményekről

Vészhelyzeti rendelkezés!
Mi lesz utána??

Térbeli korlátozás (jelenti az önkormányzatok által kijelölt lámpatestek kikapcsolását)

A kikötésre a javasolt technológiai eljárás a tényleges leválasztás (bekötő vezeték kikötése)

Ott, ahol nem történik leszerelés elegendő egy organizációs jegyzőkönyv. Az organizációt a kivitelező hívja össze és az üzem kijelölt munkatársa vesz részt rajta. Itt szükséges tisztázni, hogy milyen módszerrel történik a „kikapcsolás”, az organizáció általános lépéseivel együtt (munkavédelem stb.). Szükséges, hogy ki, hol, miként fog munkát végezni.

Megvalósulási dokumentumnak tartalmazni kell az alábbiakat:

- a kikapcsolt lámpák listája,
- a kikapcsolások megvalósításának elvégzet módszere,
- a kikapcsolások jelölésének módja.

Mindezeket kivitelező köteles átadni az üzemnek a munka elvégzése után.

Amennyiben lámpaleszereléssel történik meg a kikapcsolás, kiviteli tervet KELL készíteni!

Minden esetben erre készített jelzést kell elhelyezni, amely jelzi, hogy a lámpa az önkormányzat kérésére került kikötésre!

Térbeli korlátozás

(jelenti az önkormányzatok által kijelölt lámpatestek kikapcsolását)

A közvilágítási lámpatestek kikapcsolásával megbízott vállalkozásnak az **alábbi engedélyekkel** kell rendelkeznie a hálózaton történő munkavégzéshez:

- Feszültség alatti munkavégzéshez szükséges technológia meglétét igazoló dokumentummal (FAM Audit)
- FAM feljogosító igazolvánnyal való rendelkezés

Nem szükséges, hogy azonos legyen az adott település üzemeltetőjével!

Az E.ON hálózaton munkát végző vállalkozás **köteles** e-mailben bejelenteni a közvilágítási berendezés illetékes és/vagy készenlétes üzemeltetési csoportvezetőjénél a napi munkavégzést megelőző nap délután 14:00-ig az alábbiakat:

- Munkavégzés megkezdésének (felvonulás) időpontját
- A hálózat melyik részén szándékoznak munkát végezni
- A munkát végző személyek nevét

Majd a vállalkozás köteles bejelenteni a közvilágítási berendezés illetékes és/vagy készenlétes üzemeltetési csoportvezetőjénél a napi munkavégzés befejezése után (levonulás) az alábbiakat:

- Munkavégzés befejezését

Térbeli korlátozás

(jelenti az önkormányzatok által kijelölt lámpatestek kikapcsolását)



Időbeli korlátozás

(jelenti a jelenleg alkalmazott asztronómiai görbétől eltérő be és kikapcsolási idők, illetve az éjszakai kikapcsolás alkalmazását)



	EDE, EED	EEL
Vezérlés módja	Jellemzően RKV, elvétve HFKV, alkonykapcsoló	HKV
Éjszakai kikapcsolás	Javaslat 0-4 óra között kikapcsolás	Javaslat 0-4 óra között kikapcsolás
Be és kikapcsolás eltolás	3 új asztrogörbe kialakítása (10-20-30 perces be és kikapcsolás eltolás)	HKV korlátozott programszáma miatt nem lehetséges
Elszámolás módja	Leginkább mért	Leginkább méretlen

Időbeli korlátozás (jelenti a jelenleg alkalmazott asztronómiai görbétől eltérő be és kikapcsolási idők, illetve az éjszakai kikapcsolás alkalmazását)

Talán az egyik legnagyobb kockázatot jelenti mind a köz-, mind a vagyonbiztonságra !

A nagyobb megtakarítást az éjszakai kikapcsolással lehet elérni....

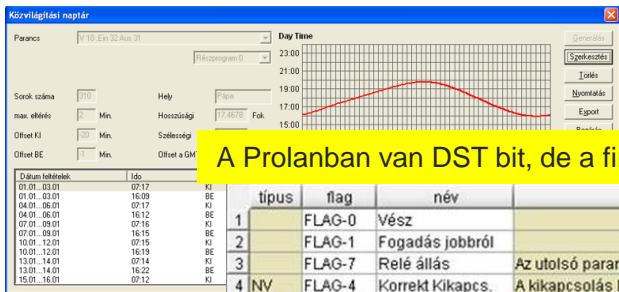
Egy településen belül csak egyféle vezérlési módszer alkalmazható!

EEL területén az eddigi Budapesti programot használó településeknek a program módosítás nélkül lehetőségük van áttérni a vidéki vezérlésre is, amely mintegy 150 órával kevesebb égésidő évente.

Megyei jogú város a 15-15 perces (!) be-és kikapcsolás eltolása után napokon belül kérte a visszaállítást – halálos közúti baleset, lakosság panaszáradat!

Időbeli korlátozás

(jelenti a jelenleg alkalmazott asztronómiai görbétől eltérő be és kikapcsolási idők, illetve az éjszakai kikapcsolás alkalmazását)



A Prolanban van DST bit, de a firmware nem kezeli

idő	tipus	flag	név	leírás	kez
1	FLAG-0	Vész			
2	FLAG-1	Fogadás jobbról			
3	FLAG-7	Relé állás		Az utolsó parancs szerinti relé állapot	
4	NV	FLAG-4	Korrekkt Kikapcs.	A kikapcsolás korrekt volt, lefutott a Poff pro...	
5	RKV	FLAG-0	Error	RRCR belső hibaállapot	
6	RKV	FLAG-1	DST	Nyári időszámítás van	
7	RKV	FLAG-2	OutOfPart	Elfogyott a leküldött részprogram	
8	RKV	FLAG-3	OutOfWeekDays	Elfogyott a leküldött hétnapjai	
9	RKV	FLAG-5	NoDTR	Régóta nincs adatátvitel	
10	RKV	FLAG-6	NoSync	Reset óta nem jött időparancs	

Az RKV és HKV rendszer mindig téli időszámítás szerint működik, minden beírt időpont is így értelmezendő.



— téli — igény téli



— nyári — igény nyári

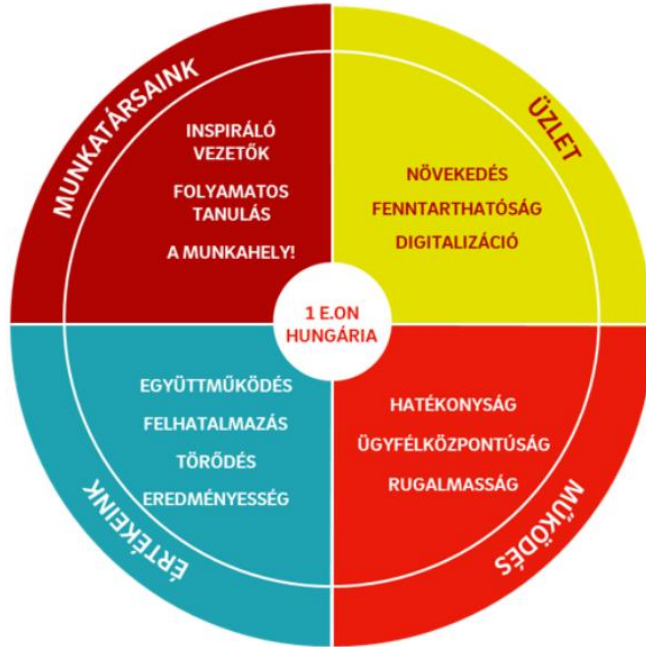
E.ON Dél-cs. Rádiófrekv. KELETI TERÜLET									
név	jelleg	idő							
* Szekszárd *	körzet								
Dunaujváros	körzet	- 1							
Pécs	körzet	+ 2 perc	Nagykanizsa körzet + 3 perc						
Siófok	körzet	+ 3 perc							
hónap	nap	Kikapcsolás	Bekapcsolás	napi égésidő	hónap	nap	Kikapcsolás	Bekapcsolás	napi égésidő
6. 9.	3:44	19:42	8:02	6. 9.	3:48	19:45	8:03		
6. 10.	3:44	19:42	8:02	6. 10.	3:47	19:48	7:59		
6. 11.	3:43	19:45	7:58	6. 11.	3:47	19:48	7:59		
6. 12.	3:43	19:45	7:58	6. 12.	3:47	19:48	7:59		
6. 13.	3:43	19:45	7:58	6. 13.	3:47	19:48	7:59		
6. 14.	3:43	19:45	7:58	6. 14.	3:47	19:48	7:59		
6. 15.	3:43	19:45	7:58	6. 15.	3:47	19:51	7:56		
6. 16.	3:43	19:45	7:58	6. 16.	3:47	19:51	7:56		
6. 17.	3:43	19:48	7:55	6. 17.	3:47	19:51	7:56		
6. 18.	3:43	19:48	7:55	6. 18.	3:47	19:51	7:56		
6. 19.	3:43	19:48	7:55	6. 19.	3:47	19:51	7:56		
6. 20.	3:43	19:48	7:55	6. 20.	3:47	19:51	7:56		
6. 21.	3:43	19:48	7:55	6. 21.	3:47	19:51	7:56		
6. 22.	3:43	19:48	7:55	6. 22.	3:47	19:51	7:56		
6. 23.	3:43	19:48	7:55	6. 23.	3:47	19:51	7:56		
6. 24.	3:43	19:48	7:55	6. 24.	3:47	19:51	7:56		
6. 25.	3:43	19:48	7:55	6. 25.	3:47	19:51	7:56		
6. 26.	3:43	19:48	7:55	6. 26.	3:47	19:51	7:56		
6. 27.	3:46	19:49	7:57	6. 27.	3:47	19:51	7:56		



Műszaki Specifikálása új berendezésnek

Megoldás RKV-knál a 11-03 –ig (TÉLI IDŐSZÁMÍTÁS) kikapcsolási ablak alkalmazása

Jövő közvilágítási hálózata... ???



- Vonali diagnosztika
- Távoli kapcsolás, vezérlés
- Szakaszhiba előrejelzés
- Kismagszakító automatikus visszakapcsolás
- Érintésvédelmi jelzések
- TR-ben folyamatosan feszültség alatt lévő elemekre szolgáltatás értékesítés
-



Köszönöm a
figyelmet!

szilard.dolgos@eon-hungaria.com

e.on

